

De Aces Lithium accu aansluiten op een Schaudt EBL

De interne lader van de EBL kasten van Schaudt, zijn standaard **niet** geschikt voor het laden van een Lithium accu.

Om toch een Lithium accu te kunnen gebruiken, ga je als volgt te werk;

- Maak de dikke draad, komende vanaf de start accu, in de grote kroonsteen (E20-3F) aan de achterkant van de EBL los en monteer deze aan de ingang van de DC/DC converter, bijvoorbeeld de Victron Orion-TR.
- De uitgang van de Victron Orion-TR komt aan start accu aansluiting van de E20-3F (grote kroonsteen) van de EBL.
- Op de plek van de oude huishoud accu komt de Aces Lithium accu met zijn eigen lader.
- De Aces Lithium accu kan op dezelfde aansluitingen worden gezet als de oude huishoud accu. Let wel op: voor het laden van de Lithium accu vanuit de zonnepanelen, adviseren wij om de Victron Smart Solar MPPT regelaar te gebruiken, die rechtstreeks op de Lithium accu wordt aangesloten.
- Om verbinding tussen de EBL lader en de Lithium accu te voorkomen, moet de 20A zekering (interne lader) in het voorfront van de EBL worden verwijderd.

Echter omdat deze 20A zekering is verwijderd, wordt de start accu niet meer vanuit de EBL geladen wanneer er 230V wordt aangeboden en de 230V indicatie is niet meer zichtbaar op het bedien paneel.

Om dit op te lossen, is een aanpassing aan de EBL nodig. Deze kan door de technische dienst van BBA techniek worden uitgevoerd. Lever hiervoor de EBL in bij jouw caravan/camperdealer, deze kan de EBL naar ons opsturen om de aanpassing te maken.

Tevens verwijderen wij dan de zekering houder van de 20A zekering (interne lader), om te voorkomen dat de zekering toch nog terug gezet kan worden.

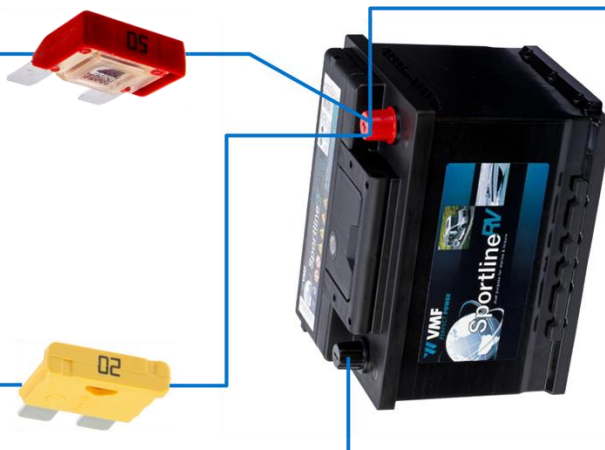
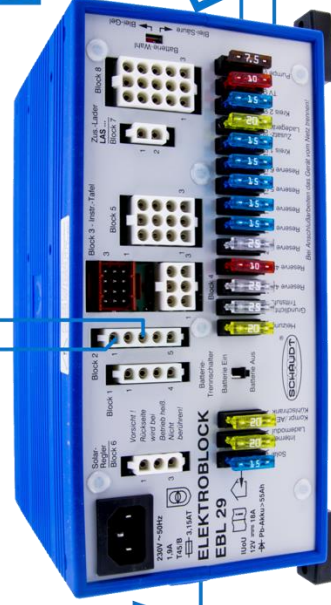
Als de aanpassing is gemaakt, wordt de start accu, zoals vanouds, door de EBL geladen (wanneer deze op 230V staat) d.m.v. de voedingsdraad die van de start accu naar blok 2 pen 1 van de EBL loopt.

Onder het rijden wordt de start accu door de dynamo geladen en de Lithium accu wordt ook geladen via de booster (DC/DC converter).

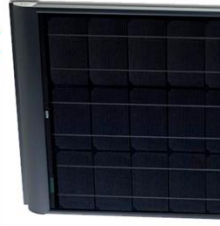
Blok 2 pen 3

Blok 2 pen 1
E20-3F-grote kransten aan de achterkant (EBL)

230V



230V



Dynamo D+

